

แบบฝึกหัดหลังเรียนที่ 8
ระบบขับถ่ายของมนุษย์

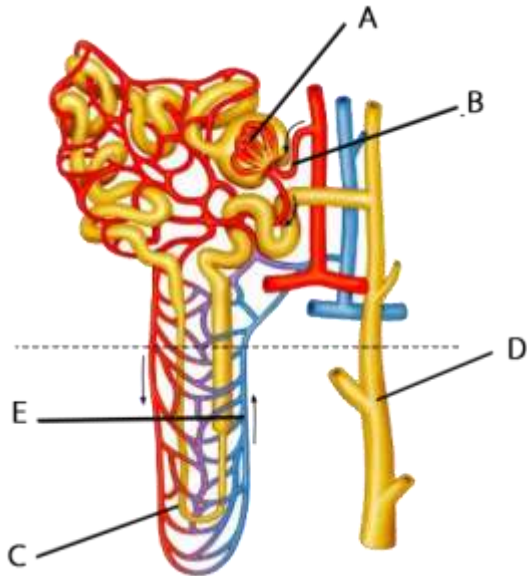


ชื่อ..... ชั้น..... เลขที่.....

ตอนที่ 1 แบบฝึกหัดแบบเลือกตอบ 5 ข้อ (5 คะแนน)

คำชี้แจง จงเลือกคำตอบที่ถูกต้องเพียงข้อเดียว

ใช้ภาพต่อไปนี้ ตอบคำถามข้อ 1-3



ภาพแสดงโครงสร้างของหน่วยไต

ที่มาภาพ : <http://www.kruseksan.com/test/m2t20.html>

2. โครงสร้างใดที่จะพบน้ำปัสสาวะ

- ก. D
- ข. E
- ค. C
- ง. B

3. โครงสร้าง A คืออะไร และสารใดที่ถูกกรองได้บริเวณนี้ตามลำดับ

- ก. โบรินแมนแคปซูล โปรตีน
- ข. โกลเมอรูลัส กลูโคส
- ค. โบรินแมนแคปซูล น้ำ
- ง. โกลเมอรูลัส เม็ดเลือด

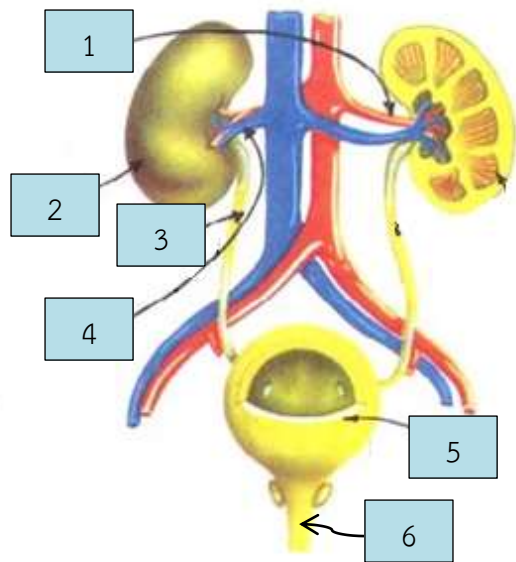
1. โครงสร้าง B มีหน้าที่อย่างไร

- ก. ลำเลียงเลือดที่ประกอบด้วยสารที่มีประโยชน์จากหัวใจเข้าสู่ไต
- ข. ลำเลียงเลือดที่ประกอบด้วยสารที่มีประโยชน์และของเสียจากปอดเข้าสู่ไต
- ค. ลำเลียงเลือดที่ประกอบด้วยสารที่มีประโยชน์และของเสียจากหัวใจเข้าสู่ไต
- ง. ลำเลียงเลือดที่ประกอบด้วยสารที่มีประโยชน์จากปอดเข้าสู่ไต





ใช้ภาพต่อไปนี้ตอบคำถามข้อ 4 - 5



ภาพแสดงอวัยวะในระบบขับถ่ายของเสียทางไต

ที่มาภาพ : <https://nureeyah0136.wordpress.com/2013/12/19>

- 4. ข้อใดกล่าวถูกต้องเกี่ยวกับโครงสร้างหมายเลข 3
 - ก. โครงสร้างนี้มีชื่อว่าท่อหน่วยไต
 - ข. ลำเลียงปัสสาวะจากไตเข้าสู่กรวยไต
 - ค. ของเสียจากเลือดถูกกรองออกที่บริเวณนี้
 - ง. ลำเลียงปัสสาวะจากกรวยไตออกเข้าสู่กระเพาะปัสสาวะ
- 5. โครงสร้างหมายเลขใดเก็บน้ำปัสสาวะเพื่อรอการขับออกนอกร่างกาย
 - ก. 1
 - ข. 6
 - ค. 5
 - ง. 3

ตอนที่ 2 แบบฝึกหัดแบบเติมคำ 5 ข้อ (5 คะแนน)

คำชี้แจง จงเติมคำตอบที่ถูกต้องลงในช่องว่าง

- 1. อวัยวะในระบบกำจัดของเสียทางไตมีอะไรบ้าง.....
- 2. จงใช้ข้อมูลจากตารางแสดงการเปรียบเทียบปริมาณของสารต่าง ๆ ในน้ำเลือดและน้ำปัสสาวะของนายบอย

สาร	ปริมาณ(ร้อยละ)	
	น้ำเลือด	ปัสสาวะ
น้ำ	92	95
โปรตีน	7	1
ยูเรีย	0.03	2
กลูโคส	0.1	0
คลอไรด์	0.37	0.6

- 2.1 ไตของนายบอยทำงานปกติหรือไม่ เพราะเหตุใด.....
- 2.2 หากไตของนายบอยทำงานผิดปกติ นักเรียนคิดว่าโครงสร้างใดของหน่วยไตทำงานบกพร่อง.....
- 3. ให้นักเรียนเขียนเรียงลำดับทางผ่านของปัสสาวะโดยเริ่มจากท่อรวม.....
- 4. หากนักเรียนต้องการดูแลไตให้ทำงานได้อย่างปกติ นักเรียนจะมีวิธีการอย่างไร(ยกตัวอย่าง 2 ข้อ).....