

แบบฝึกหัดที่ 3

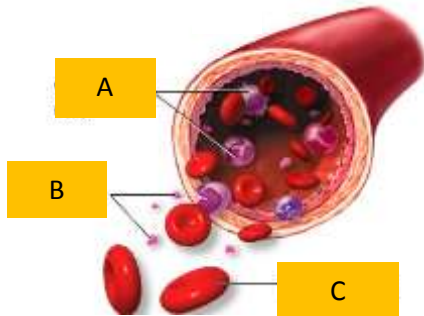
ระบบหมุนเวียนเลือดของมนุษย์



ตอนที่ 1 แบบฝึกหัดแบบเลือกตอบจำนวน 8 ข้อ (8 คะแนน)

คำชี้แจง ให้นักเรียนเลือกคำตอบที่ถูกต้องที่สุดเพียงข้อเดียว

1.



ภาพแสดงส่วนประกอบของเลือด

ที่มาภาพ : <http://bussakorn11.blogspot.com/2012/04/bloeg-post.html>

ข้อใดกล่าวถึง A ได้ถูกต้อง

- ก. เมื่อเจริญเต็มที่นิวเคลียสจะหลุดไป
- ข. มีอายุ 7 - 14 วัน
- ค. ช่วยให้เลือดแข็งตัวเมื่อเกิดบาดแผล
- ง. มีฮีโมโกลบินอยู่ภายในเซลล์จำนวนมาก

ใช้ภาพแสดงหลอดเลือดตอบคำถามข้อ 2 - 3



ภาพแสดงหลอดเลือด

ที่มาภาพ : <http://stu.rbru.ac.th/~s5415262039/auchara/C.html>

2. หลอดเลือดหมายเลข 1 , 2 และ 3 เป็นหลอดเลือดชนิดใด

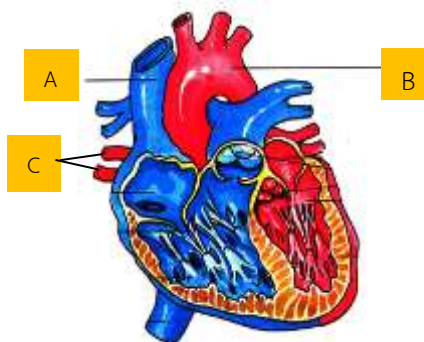
	1	2	3
ก	vein	artery	capillary
ข	artery	vein	capillary
ค	capillary	artery	vein
ง	artery	capillary	vein

3. ข้อใดกล่าวไม่ถูกต้องเกี่ยวกับหลอดเลือดหมายเลข 3

- ก. พบมากบริเวณใกล้กับหัวใจ
- ข. มีความดันภายในหลอดเลือดต่ำที่สุด
- ค. พบทั้งออกซิเจนและคาร์บอนไดออกไซด์ในหลอดเลือดนี้
- ง. เป็นบริเวณแลกเปลี่ยนแก๊สและสารต่าง ๆ กับเซลล์

4.

หลอดเลือด A , B และ C มีหน้าที่อย่างไร



ภาพแสดงโครงสร้างของหัวใจ

ที่มาภาพ : <http://www.krusarawut.net/wd/?p=137>

ก

ข

ค

ง

	หลอดเลือด A	หลอดเลือด B	หลอดเลือด C
ก	นำเลือดจากหัวใจไปปอด	นำเลือดจากหัวใจไปร่างกาย	นำเลือดจากร่างกายเข้าหัวใจ
ข	นำเลือดจากหัวใจไปปอด	นำเลือดจากร่างกายเข้าหัวใจ	นำเลือดจากหัวใจไปร่างกาย
ค	นำเลือดจากร่างกายเข้าหัวใจ	นำเลือดจากปอดเข้าหัวใจ	นำเลือดจากหัวใจไปร่างกาย
ง	นำเลือดจากร่างกายเข้าหัวใจ	นำเลือดจากหัวใจไปร่างกาย	นำเลือดจากปอดเข้าหัวใจ



5. ลึนภายในหัวใจของเรามีหน้าที่อย่างไร

- ก. กั้นหัวใจห้องบนและหัวใจห้องล่าง
- ข. ป้องกันไม่ให้เลือดไหลย้อนกลับ
- ค. ป้องกันเลือดแดงไหลปนกับเลือดดำ
- ง. กั้นหัวใจห้องซ้ายและหัวใจห้องขวา

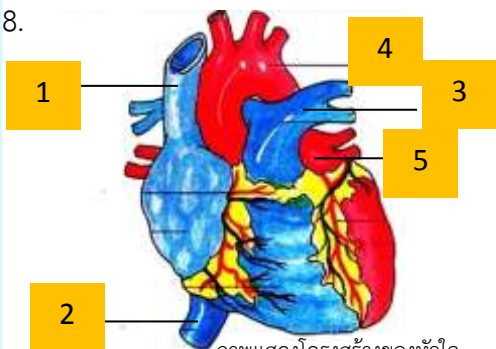
6. เลือดที่มีคาร์บอนไดออกไซด์สูงจะไหลผ่านหัวใจห้องใด

- ก. บนขวา และบนซ้าย
- ข. บนซ้าย และล่างซ้าย
- ค. บนขวา และล่างขวา
- ง. บนขวา และล่างซ้าย

7. หลอดเลือดในข้อใดมีปริมาณออกซิเจนสูง

- 1. พัลโมนารีอาร์เทอร์
 - 2. พัลโมนารีเวน
 - 3. อินฟีเรียเวนาคาวา
 - 4. เอออร์ตา
- ก. 1 และ 4
 - ข. 1 , 3 และ 4
 - ค. 1 , 2 และ 3
 - ง. 2 และ 4

8.



ภาพแสดงโครงสร้างของหัวใจ

ที่มาภาพ : <https://sites.google.com/site/bamzoriei/>

หลอดเลือดหมายเลข 3 คือหลอดเลือดอะไร

- ก. เอออร์ตา
- ข. พัลโมนารีเวน
- ค. พัลโมนารีอาร์เทอร์
- ง. ซูพีเรียเวนาคาวา

ตอนที่ 2 แบบฝึกหัดแบบเติมคำ จำนวน 1 ข้อ (2 คะแนน)

คำชี้แจง จงเติมคำลงในช่องว่างเพื่อแสดงทิศทางการหมุนเวียนเลือดที่ถูกต้อง

ปอด	หลอดเลือดพัลโมนารีเวน	หัวใจห้องบนซ้าย	หลอดเลือดเวนาคาวา
หัวใจห้องบนขวา	หลอดเลือดพัลโมนารีอาร์เทอร์	ส่วนต่าง ๆ ของร่างกาย	หัวใจห้องล่างขวา

