

# หน่วยการเรียนรู้ที่ 9

## ศาสนาต่าง ๆ

### และการอยู่ร่วมกันอย่างสันติสุข

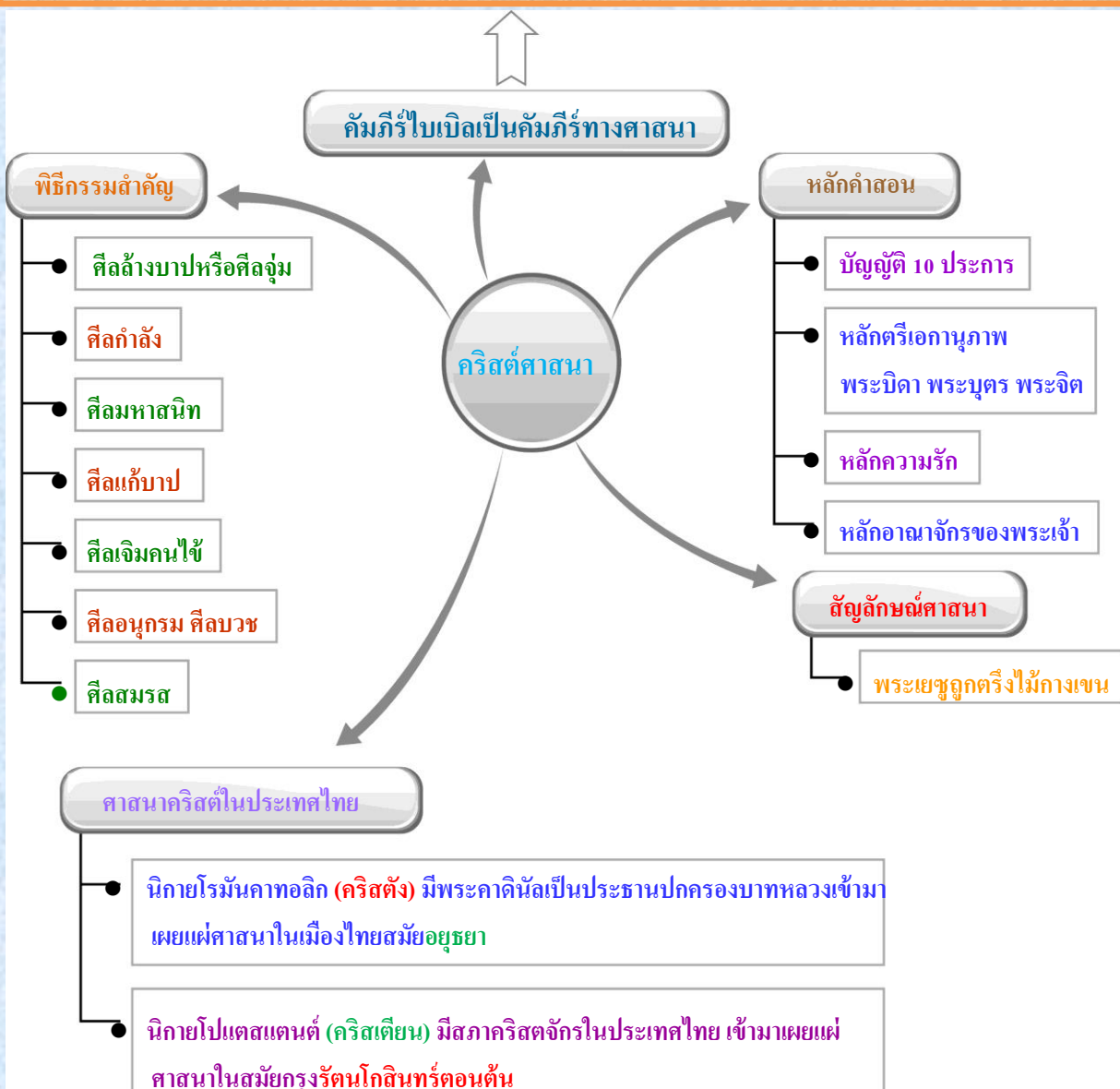
#### ตัวชี้วัด

ส1.1 ม.4/17 อธิบายประวัติศาสตร์ของศาสนาอื่น ๆ โดยสังเขป

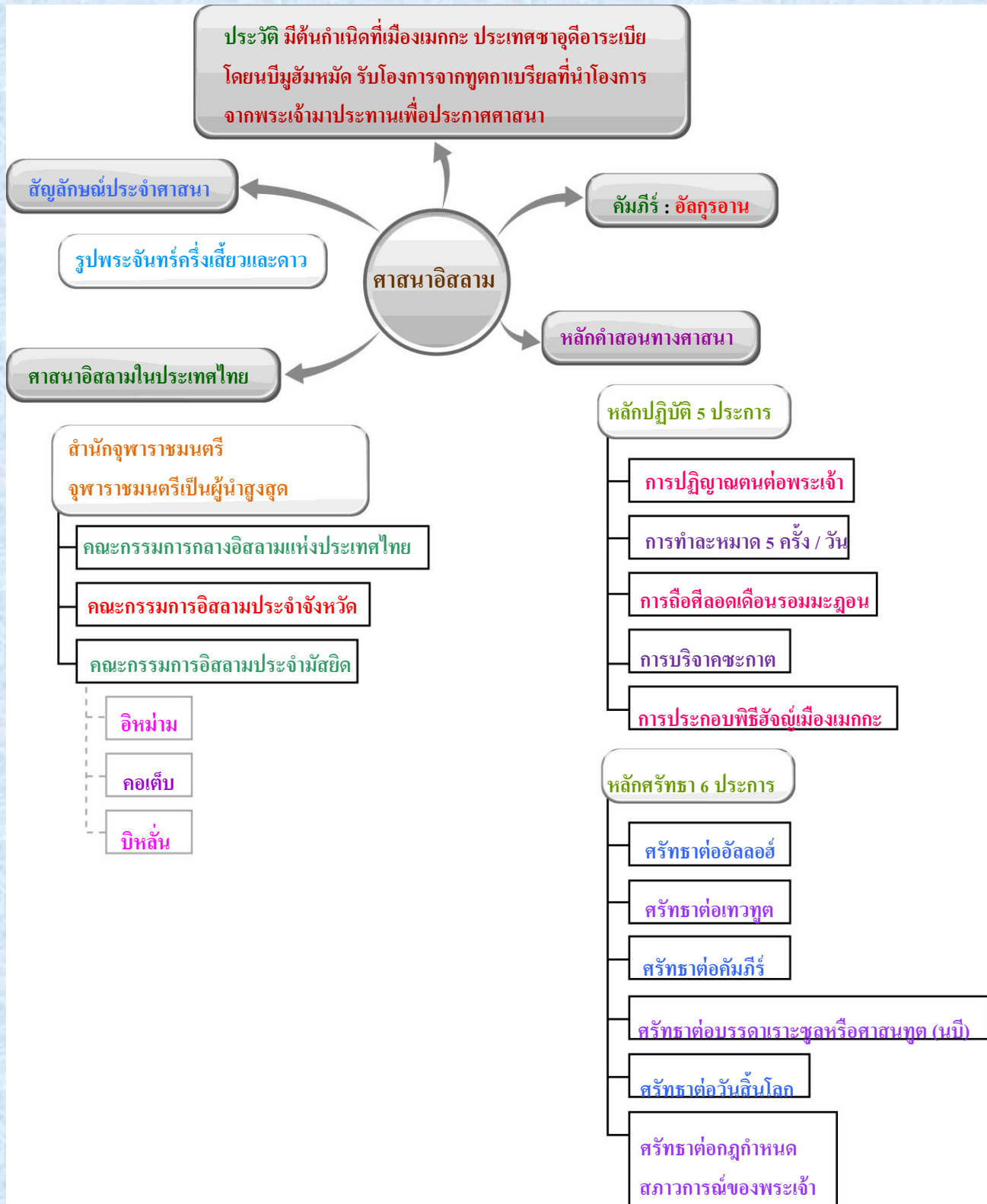
## 1. ประวัติศาสตร์ของศาสนาอื่น ๆ

### 1.1 ศาสนาคริสต์

**ประวัติ :** กำเนิดที่เมืองนาซาเร็ธ ประเทศอิสราเอลในปัจจุบัน เริ่มประกาศศาสนาตอนอายุ 30 ปี โดยการรับศีลจุ่ม (พิธีล้างบาป) จากจอห์นหรือลัทธियोฮัน จากนั้นก็เริ่มประกาศศาสนาและถูกประหารชีวิต โดยการถูกตรึงไม้กางเขน เพราะขัดกับลัทธิของศาสนายิว ขณะอายุได้ 32 ปี

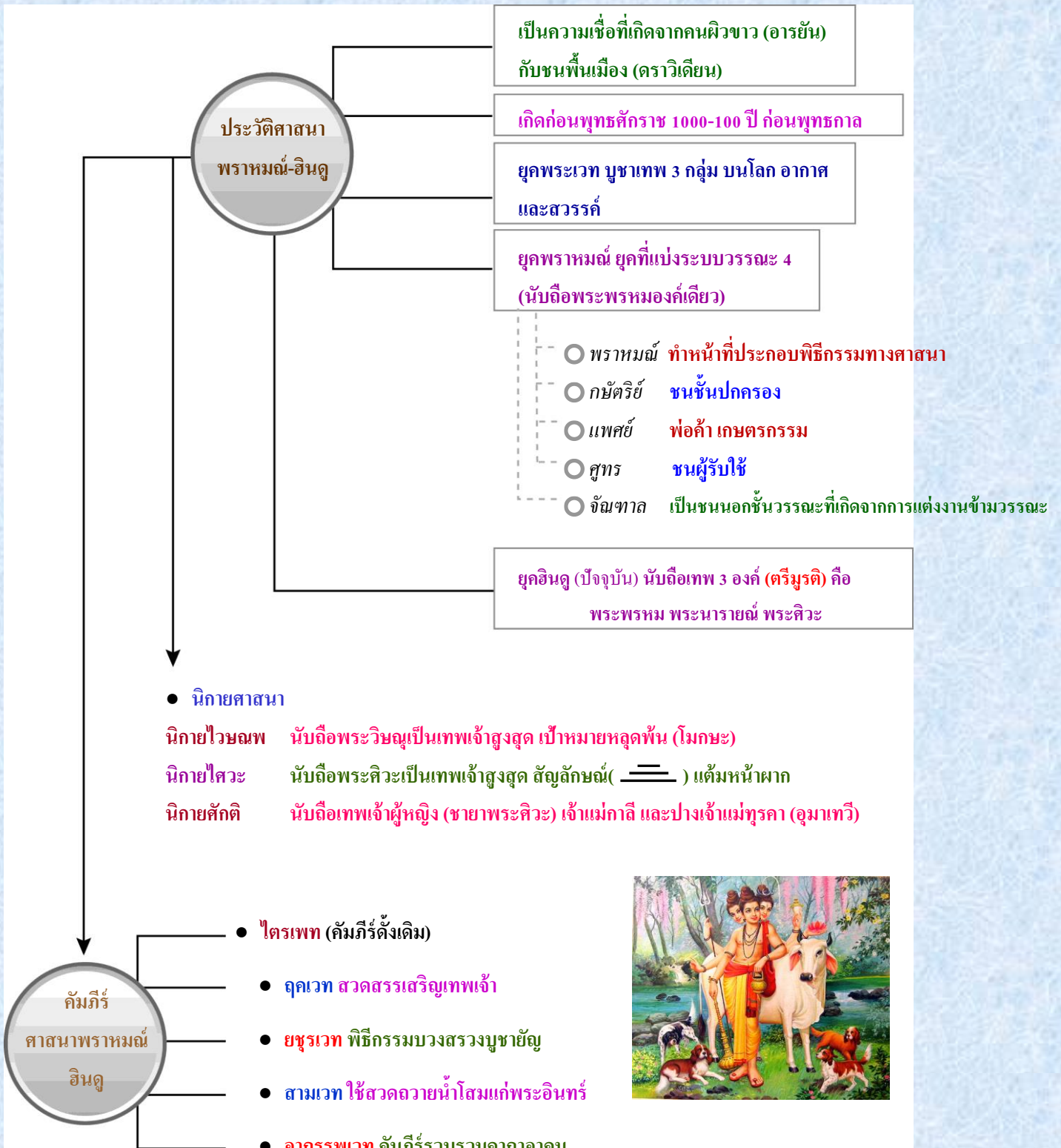


## 1.2 ศาสนาอิสลาม

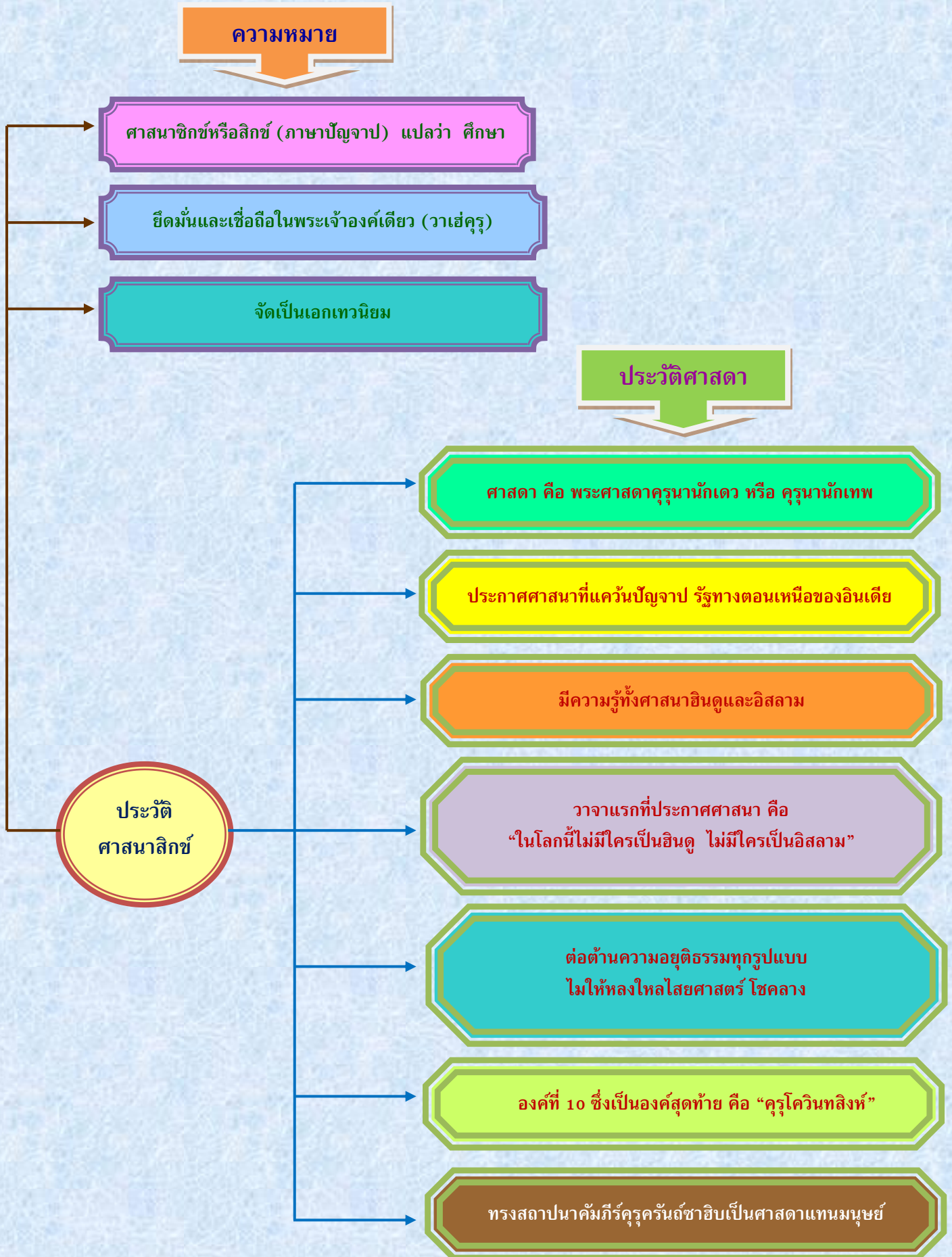


# 1.3 ศาสนาพราหมณ์-ฮินดู

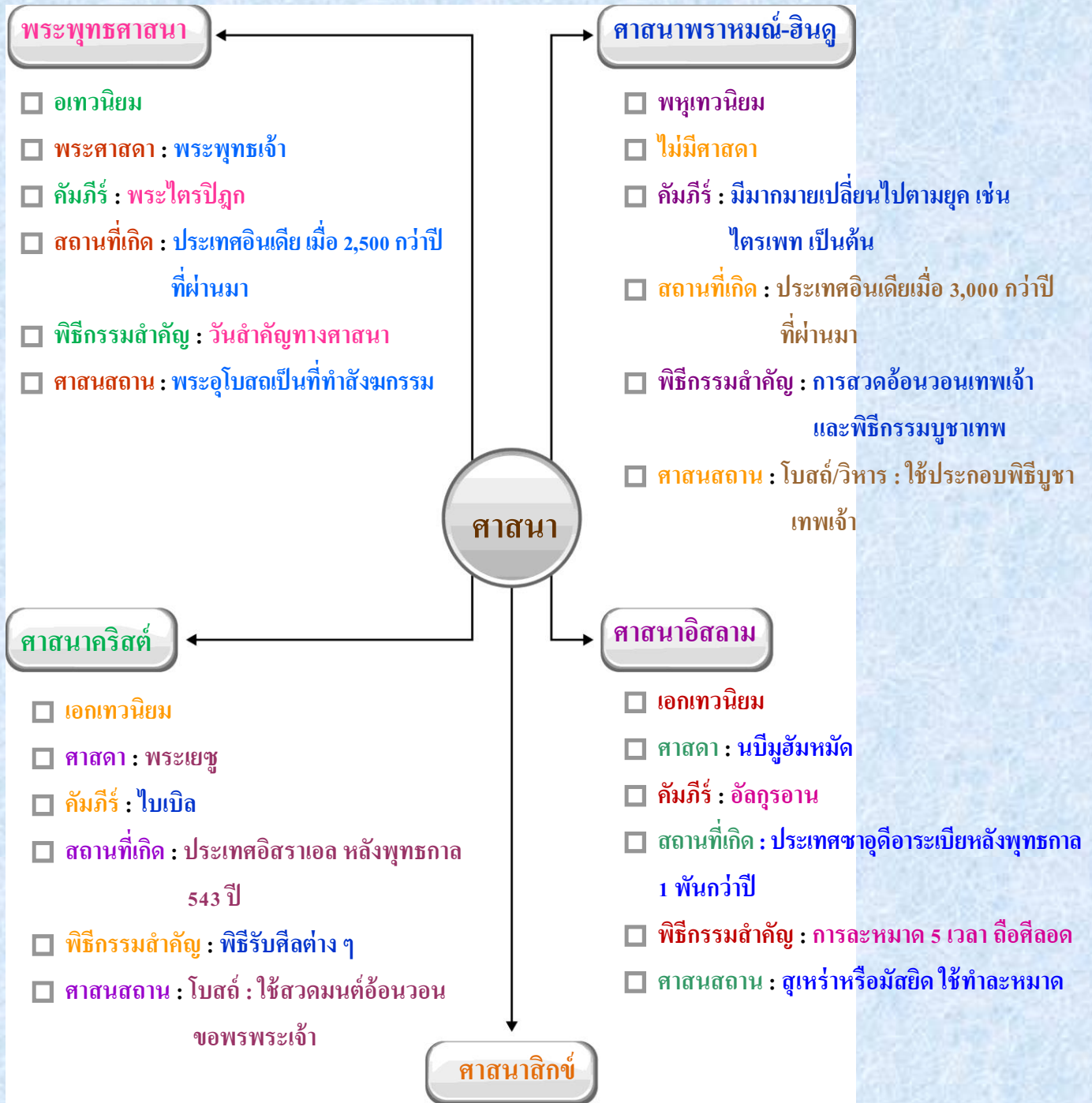
ศาสนาพราหมณ์-ฮินดู เข้าสู่ประเทศไทยตั้งแต่ยุคขอมเรืองอำนาจ พิธีกรรมของพราหมณ์จึงเป็นส่วนหนึ่งของวิถีชีวิตคนไทยกลมกลืนกับ พระพุทธศาสนาและทำหน้าที่ประกอบพิธีกรรมในราชสำนัก



## 1.4 ศาสนาสิกข์



# สรุปความรู้เกี่ยวกับศาสนาที่เป็นสากล



- เอกเทวนิยม
- ศาสดา : 10 องค์ กูรูโควินทสิงห์องค์สุดท้าย
- คัมภีร์ : กูรูกรันถ์ซาฮิบ
- สถานที่เกิด : รัฐปัญจาบประเทศอินเดีย หลังพุทธกาล 2,000 กว่าปี
- พิธีกรรมสำคัญ : การเปิดอ่านพระคัมภีร์
- ศาสนสถาน : กูรุดวาราใช้ในการสวดมนต์และพบปะของชาวสิกข์

## 2. หลักคำสอนของศาสนาต่าง ๆ เพื่อการอยู่ร่วมกันอย่างสันติสุข

### ตัวชี้วัด

ส1.1 ม.4/21 วิเคราะห์หลักธรรมสำคัญในการอยู่ร่วมกันอย่างสันติสุขของศาสนาอื่น ๆ และชักชวน ส่งเสริมสนับสนุนให้บุคคลอื่น เห็นความสำคัญของการทำความดีต่อกัน

#### หลักธรรมเกี่ยวกับการอนุเคราะห์

ศาสนา	←	หลักธรรม	→
พระพุทธศาสนา	→	โศกอาทิยะ 5	
ศาสนาอิสลาม	→	การบริจาคชะกาตให้แก่คนจน	
ศาสนาคริสต์	→	การทำความดีด้วยความเต็มใจ โดยไม่หวังผลตอบแทน	
ศาสนาพราหมณ์-ฮินดู	→	แบ่งปันด้วยความยินดีและเต็มใจ	
ศาสนาสิกข์	→	จงให้ทานแก่คนจน แบ่งรายได้ 10 ส่วนอุทิศการกุศล	

#### หลักธรรมเกี่ยวกับความรักความเมตตา

พระพุทธศาสนา	→	สาราณียธรรม 6
ศาสนาอิสลาม	→	ผู้มีเมตตาย่อมได้รับเมตตาตอบแทน
ศาสนาคริสต์	→	จงมีความรักต่อเพื่อนมนุษย์ด้วยกัน
ศาสนาพราหมณ์-ฮินดู	→	สิ่งที่มีมอบให้ผู้อื่นจงให้ด้วยความรัก
ศาสนาสิกข์	→	ให้มีความรักและความเสมอภาคกับบุคคล เท่าเทียมกัน

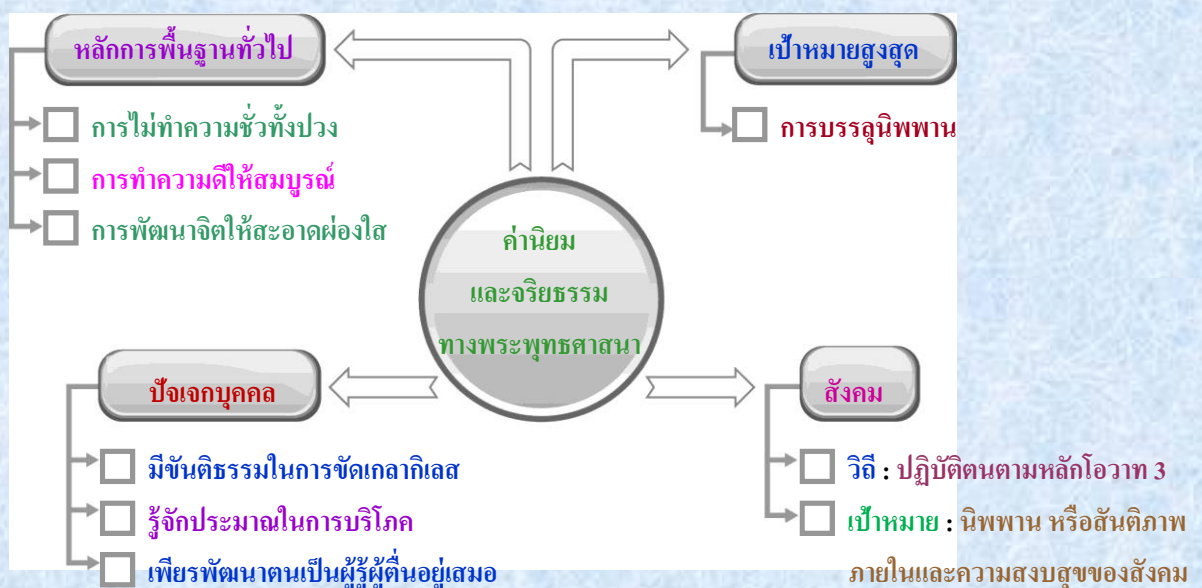
### 3. ค่านิยมและจริยธรรมที่กำหนดความเชื่อและพฤติกรรมที่แตกต่างกันของศาสนิกชน เพื่อจัดความขัดแย้งและการอยู่ร่วมกันอย่างสันติสุข

#### ตัวชี้วัด

ส1.1 ม.4/18 ตระหนักในคุณค่าและความสำคัญของค่านิยม จริยธรรมที่เป็นตัวกำหนดความเชื่อและพฤติกรรมที่แตกต่างกันของศาสนิกชนศาสนาต่าง ๆ เพื่อจัดความขัดแย้งและอยู่ร่วมกันในสังคมอย่างสันติสุข

ค่านิยม กับ จริยธรรม

ค่านิยม = หลักการแนวความคิดความเชื่อที่บุคคลยึดถือเป็นคุณค่าร่วมกัน  
 จริยธรรม = การแสดงออกทางการปฏิบัติ ซึ่งสะท้อนคุณธรรมภายในให้เห็นเป็นรูปธรรม



## 4. ความร่วมมือของทุกศาสนาในการแก้ปัญหาและพัฒนาสังคม

### ตัวชี้วัด

ส1.1 ม.4/22 เสนอแนวทางการจัดกิจกรรม ความร่วมมือของทุกศาสนาในการแก้ปัญหาและพัฒนาสังคม

#### ■ แนวคิดประชาสังคม

1. แนวคิดประชาสังคม การมี วัตถุประสงค์ อุดมคติร่วมกันในการ สร้างความรัก มิตรภาพ
2. วิถีประชา ใช้กิจกรรมวิถีชีวิต ประเพณี วัฒนธรรม เป็นศูนย์กลาง เพื่อแก้ปัญหาและพัฒนาสังคม



#### ■ แนวคิดทุนทางสังคม

1. ทุนมนุษย์ที่มีคุณภาพ ทราบรู้ สติปัญญา ทักษะ คุณธรรม วิสัย ความรับผิดชอบ มารวมกลุ่มแก้ปัญหา และพัฒนา
2. ทุนทางสถาบัน ได้แก่ ครอบครัว สถาบันศึกษา ศาสนา การเมือง องค์กรต่าง ๆ ทางสังคมมีส่วนในการ รับผิดชอบร่วมกัน
3. ทุนทางปัญญา วัฒนธรรม นำมา เป็นทุนในการแก้ปัญหาและพัฒนาสังคม เพื่อจุดริ้งการเปลี่ยนแปลงทางสังคม ในเชิงลบ

- #### ■ แนวคิดบวร
- ประกอบด้วย บ้าน วัด โรงเรียน (บวร) มาเป็นกลไกความร่วมมือในการแก้ปัญหาและพัฒนาชุมชนและสังคม เพื่อรักษาคือลปวัฒนธรรมและแบบความประหลูติที่ตั้งามของชุมชน ให้ดำรงอยู่ โดยการสร้างภูมิคุ้มกันเพื่อเป็นแรงต้านการเปลี่ยนแปลงทางสังคมที่ส่งผลด้านลบต่อ วัฒนธรรมประเพณีอันดีงาม

