

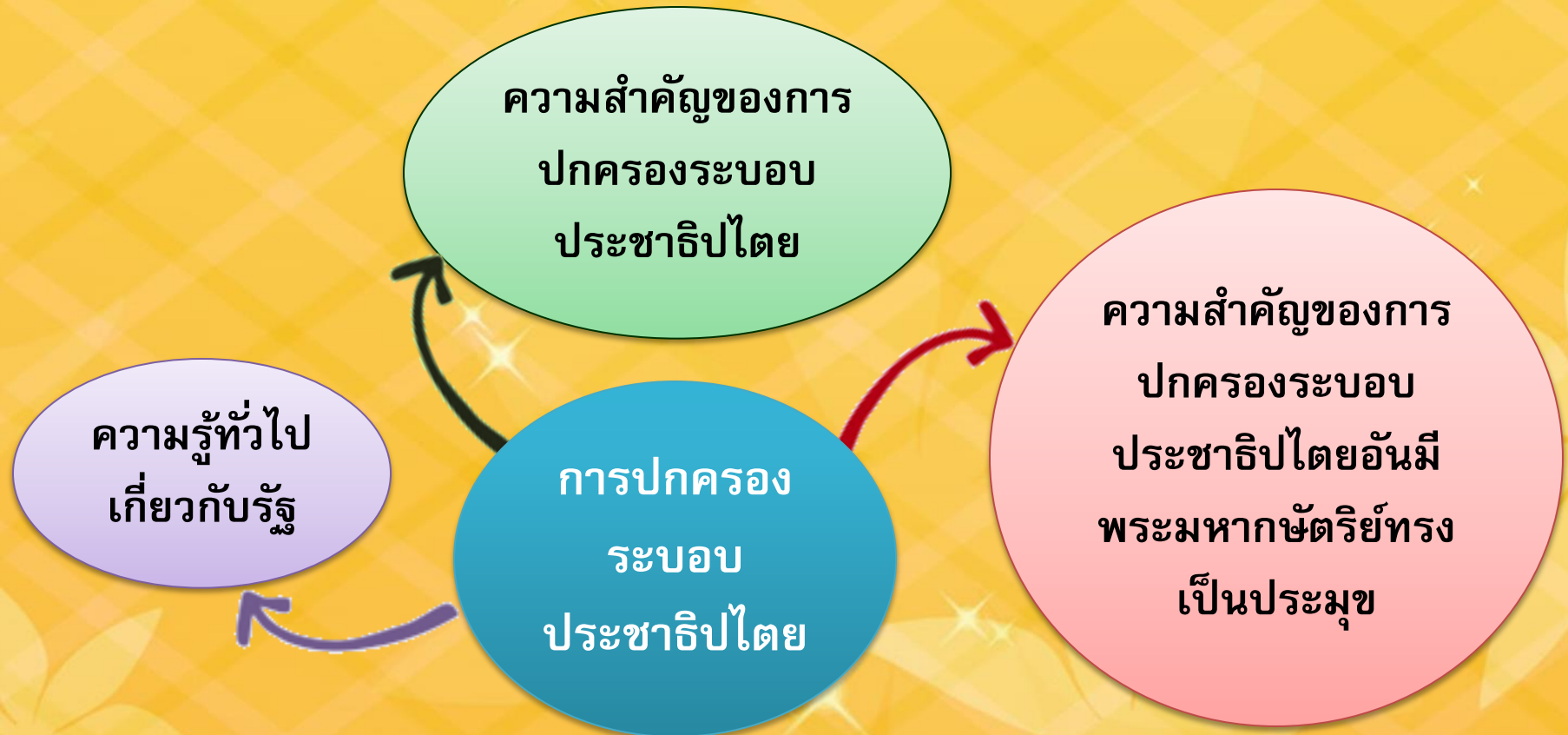
หน่วยการเรียนรู้ที่ 5

การปกครองระบอบประชาธิปไตย

ตัวชี้วัด

วิเคราะห์ความสำคัญและความจำเป็นที่ต้องดำรงรักษาไว้ซึ่งการปกครองตามระบอบประชาธิปไตย อันมีพระมหากษัตริย์ทรงเป็นประมุข (ส 2.2 ม.4/3)

ผังสาระการเรียนรู้

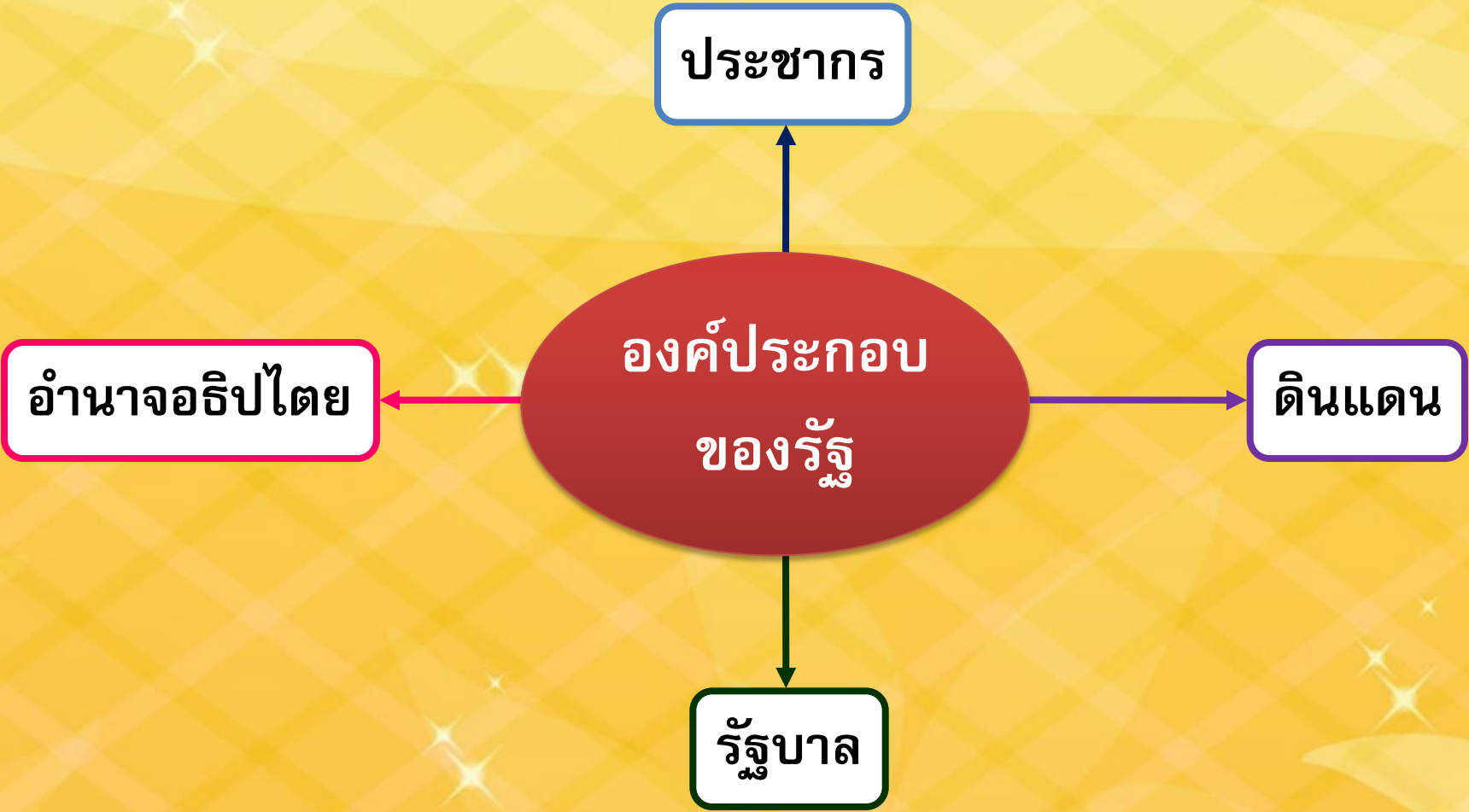


ความรู้ทั่วไปเกี่ยวกับรัฐ

รัฐ หมายถึง ชุมชนทางการเมืองของมนุษย์ที่อาศัยอยู่ร่วมกัน โดยมีอำนาจอธิปไตยเป็นของตนเอง มีอาณาเขตของดินแดนที่แน่นอน และอยู่ภายใต้การบริหารงานของรัฐบาลเดียวกัน

ชาติ ชุมชนมนุษย์ที่อยู่ด้วยกัน โดยมีความเป็นมาทางประวัติศาสตร์ วัฒนธรรม

ประเทศ ดินแดนที่บ่งชี้ให้เห็นถึงสภาพภูมิศาสตร์





รูปแบบของรัฐ

รัฐเดี่ยว

สหพันธรัฐ

สมาพันธรัฐ



แนวนโยบายพื้นฐานแห่งรัฐ

- ส่วนที่ 1 บททั่วไป
- ส่วนที่ 2 แนวนโยบายด้านความมั่นคงของรัฐ
- ส่วนที่ 3 แนวนโยบายด้านการบริหารราชการแผ่นดิน
- ส่วนที่ 4 แนวนโยบายด้านศาสนา สังคม การสาธารณสุข การศึกษา และวัฒนธรรม
- ส่วนที่ 5 แนวนโยบายด้านกฎหมายและการยุติธรรม
- ส่วนที่ 6 แนวนโยบายด้านการต่างประเทศ
- ส่วนที่ 7 แนวนโยบายด้านเศรษฐกิจ
- ส่วนที่ 8 แนวนโยบายด้านที่ดิน ทรัพยากรธรรมชาติ และสิ่งแวดล้อม
- ส่วนที่ 9 แนวนโยบายด้านวิทยาศาสตร์ เทคโนโลยีสารสนเทศ และพลังงาน
- ส่วนที่ 10 แนวนโยบายด้านการมีส่วนร่วมของประชาชน

ความสำคัญของการปกครองระบอบประชาธิปไตย

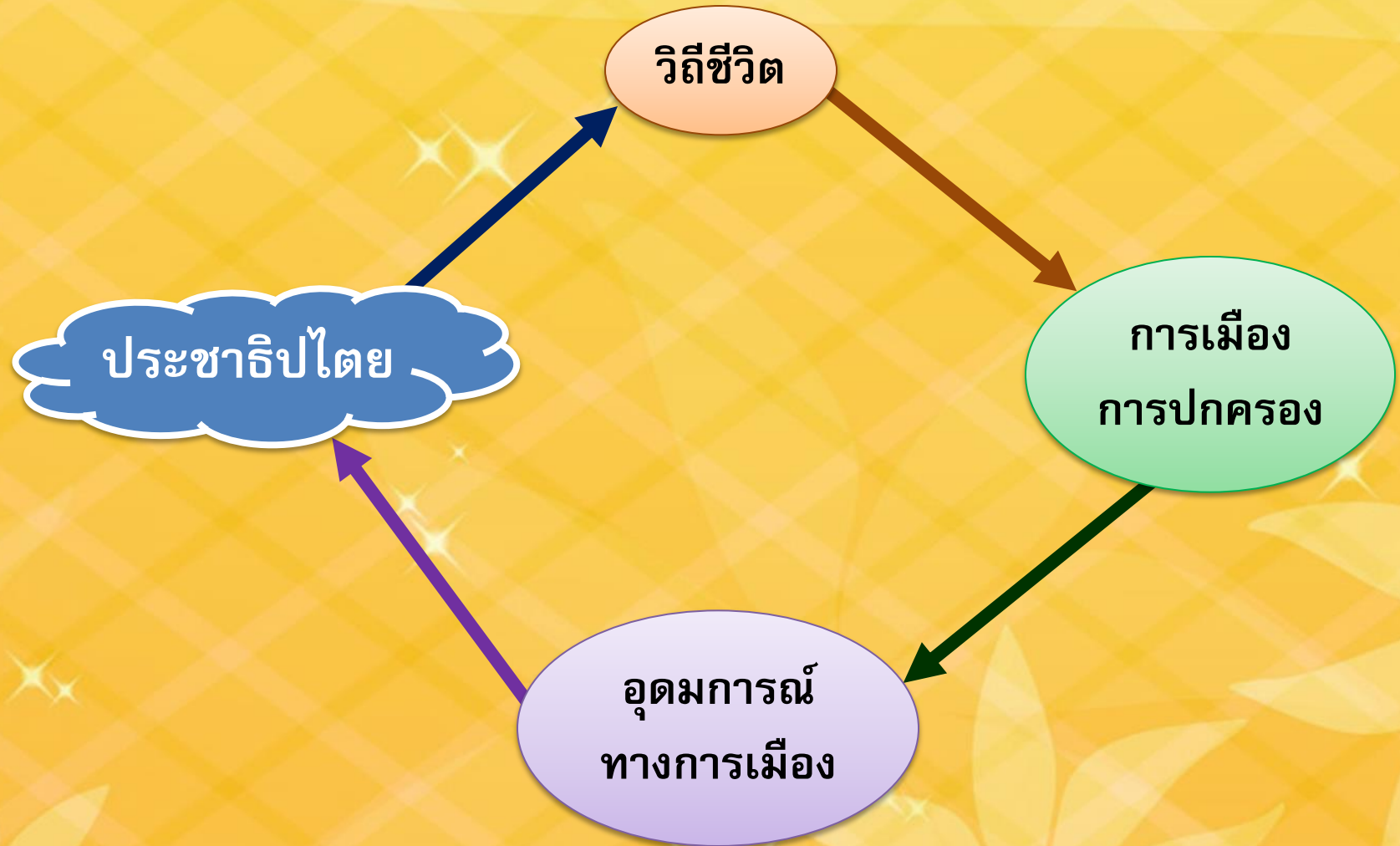
อำนาจอธิปไตย หมายถึง อำนาจสูงสุดของรัฐที่จะใช้บังคับ
บัญชาภายในอาณาเขตของตน



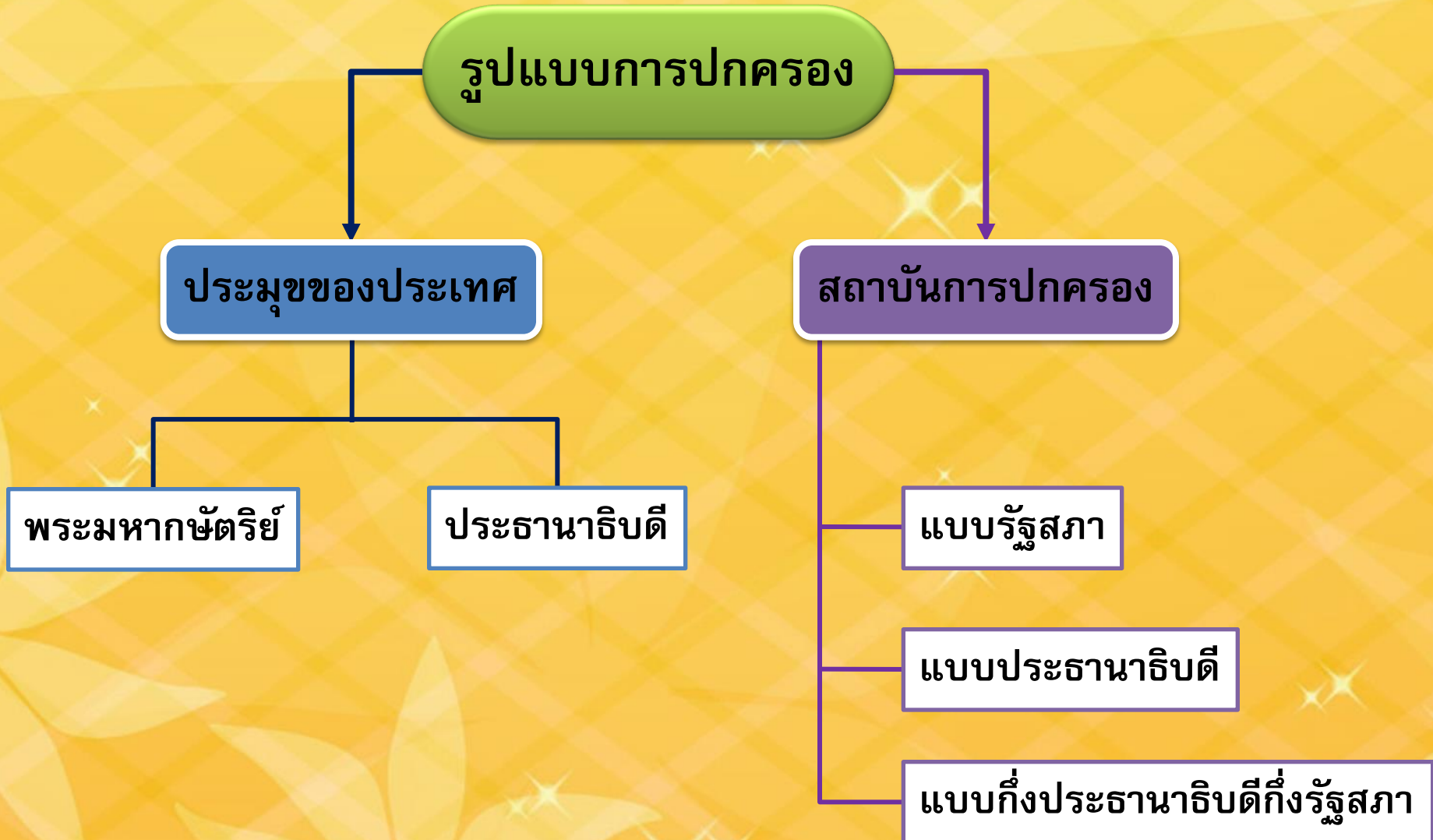
การปกครองระบอบประชาธิปไตย



1. ความหมายของประชาธิปไตย



2. รูปแบบการปกครองตามระบอบประชาธิปไตย



3. หลักการสำคัญของการปกครองในระบอบประชาธิปไตย

1. ต้องได้รับความเห็นชอบจากประชาชน

2. มีการเลือกตั้งสมาชิกสภาผู้แทนราษฎร และประชาชนสามารถตรวจสอบการทำงานได้

3. รัฐบาลต้องเคารพสิทธิของประชาชน

4. ประชาชนทุกคนมีความเสมอภาคกันในการที่จะได้รับบริการสาธารณะจากรัฐ

5. รัฐบาลต้องบริหารประเทศตามหลักนิติธรรม

6. ยอมรับเสียงส่วนใหญ่เคารพเสียงส่วนน้อย

7. มนุษย์ทุกคนมีคุณค่าและเสมอภาคกัน

4. ปัจจัยที่จำเป็นต่อการปกครองตามระบอบประชาธิปไตย



5. คุณค่าของการปกครองตามระบอบประชาธิปไตย



6. ประชาธิปไตยกับการเลือกตั้ง

การไปใช้สิทธิเลือกตั้งเป็นการคัดเลือกบุคคลที่จะมีหน้าที่ไปใช้อำนาจอธิปไตยแทนประชาชน เพื่อความก้าวหน้าของประเทศ



ความสำคัญของการปกครองระบอบ

ประชาธิปไตยอันมีพระมหากษัตริย์ทรงเป็นประมุข

1.

ฐานะและพระราชอำนาจของพระมหากษัตริย์
ตามที่บัญญัติไว้ในรัฐธรรมนูญ

◀ ฐานะของพระมหากษัตริย์

◀ พระราชอำนาจของพระมหากษัตริย์

ความสำคัญของการปกครองระบอบ

ประชาธิปไตยอันมีพระมหากษัตริย์ทรงเป็นประมุข

2.

ฐานะและพระราชอำนาจของพระมหากษัตริย์ที่ไม่ได้
บัญญัติไว้ในรัฐธรรมนูญ

ฐานะของพระมหากษัตริย์

1. ทรงเป็นศูนย์รวมจิตใจคนไทย
ทั้งชาติ
2. ทรงเจริญสัมพันธไมตรีอันดี
กับนานาประเทศ
3. ทรงแก้ไขวิกฤตการณ์
4. ทรงเป็นมิ่งขวัญของปวงชน
ชาวไทย

พระราชอำนาจของพระมหากษัตริย์

1. การพระราชทานคำปรึกษา
2. การพระราชทานการสนับสนุน
3. พระราชอำนาจในการรับรู้
สถานการณ์บ้านเมือง