An underwater-themed background with a light blue gradient. In the center is a large dark blue circle with a lighter blue border. Inside the circle, white Thai text is centered. The background features silhouettes of various fish, including a large whale on the right, and coral reefs at the bottom. Sunlight rays emanate from the top center.

รายวิชาประวัติศาสตร์ไทย 2
รหัสวิชา ส31104
กลุ่มที่ 8
เสนอ
ครู นาทยา สุกจั่น

22.สมเด็จพระเจ้าบรมวงศ์เธอ
กรมพระยาเทวะวงศ์วโรปการ





คำถามข้อที่ 1

ข้อใดไม่ใช่พระราชกรณียกิจของพระองค์ท่าน

1

เจรจาแก้ไขปัญหาระหว่างประเทศไทยกับอังกฤษ

2

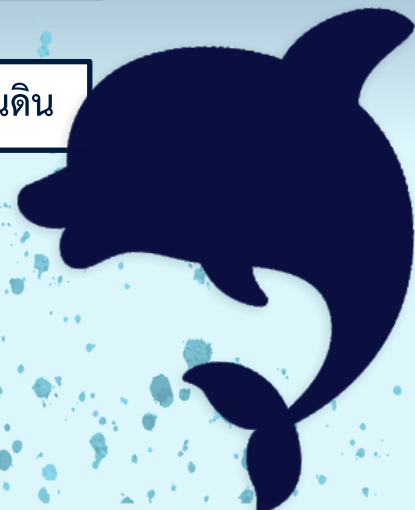
ร่างกฎหมายและระเบียบข้อบังคับในการบริหารราชการแผ่นดิน

3

ทรงจัดตั้งวัดมทรณพารามเป็นโรงเรียนหลวง

4

เจรจากับประเทศฝรั่งเศส



คำถามข้อที่ 2

ในสมัยตอนปลายรัชกาลที่ 5 พระองค์ท่านมีบทบาทสำคัญอย่างไร

1

จัดตั้งมณฑลเทศาภิบาล

2

เป็นปลัดบัญชาในหอรัษฎากร

3

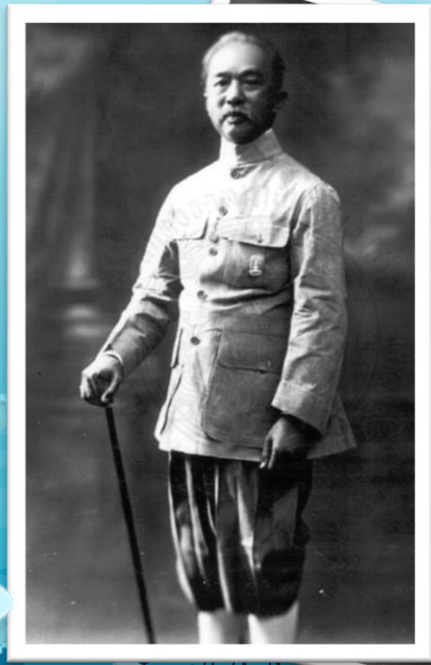
ทรงจัดตั้งสภาที่ปรึกษากฎหมาย

4

ดำรงตำแหน่งอรรคมหาเสนาบดี



23.สมเด็จพระเจ้าบรมวงศ์เธอ
กรมพระยาดำรงราชานุภาพ



คำถามข้อที่ 3

โรงเรียนหลวงแห่งแรก ที่ทรงจัดตั้งขึ้น มีชื่อว่าอะไร

1

โรงเรียนวัดมทรณพาราม

2

โรงเรียนวัดวนาราม

3

โรงเรียนวัดสุทิวราราม

4

โรงเรียนวัดดุสิตาราม



คำถามข้อที่ 4

พระองค์ท่านทรงเป็นปราชญ์คนสำคัญของประเทศไทย จนได้รับยกย่องว่าทรงเป็นอะไร

1

พระบิดาแห่งการแพทย์ไทย

2

บรมครูในการช่างและศิลปะ

3

พระบิดาแห่งประวัติศาสตร์ไทย

4

พระบิดาแห่งวิทยาศาสตร์ไทย



24.สมเด็จพระเจ้าบรมวงศ์เธอ
เจ้าฟ้ากรมพระยานริศรานุวัดติวงศ์



คำถามข้อที่ 5

พระองค์ท่านทรงรอบรู้ในเรื่องใด

1

เรื่อง ดุริยางค์ศิลป์

2

เรื่อง ประวัติศาสตร์

3

เรื่อง วรรณกรรม

4

เรื่อง กฎหมายไทย



คำถามข้อที่ 6

ข้อใดเป็นผลงานด้านจิตรกรรมของพระองค์ท่าน

1

ภาพมัจฉาชาดกที่หอพระคันธารราษฎร์

2

ภาพผนังในเจดีย์วัดพระศรีสรรเพชญ์

3

ภาพสีน้ำมันพระสุริโยทัยขาดคอช้าง

4

ถูกต้องข้อ 1 และ ข้อ 3

